

# P・BANK SQUARE V / LIGHT V

## システム電源断方法

(計画停電対応用)

本手順書は停電復旧後、当日再度営業を行うための  
手順書です。

再度営業を行わない場合は、通常通り「閉店処理」  
を行ってください。

## SQUARE V / LIGHT V システムの電源断について

本手順書は停電復旧後再度営業を行うためのシステムの電源断手順書です。

システム起動中に異常が発生した場合でも、UPS のオフボタン、分析クライアント・各サーバの電源ボタンでの再起動・電源断を行うと、重大な障害が発生する恐れがありますので、必ず分析クライアント画面から行ってください。



### 分析クライアントからの電源断

タスクバーにあるユーザー緊急処理をクリックします。

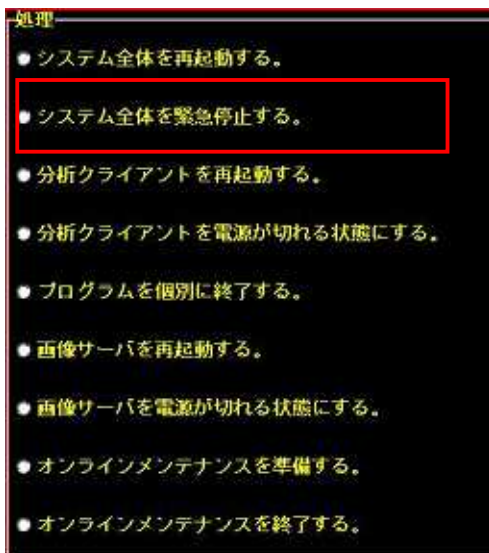


ユーザー緊急処理画面が起動します。

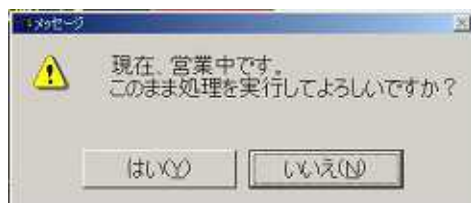


最小化を押下すると  
ユーザー緊急処理画面を  
閉じます。

システムの電源断に関する処理として、メニュー上から2つ目の、『システム全体を緊急停止する』にチェックを入れ、開始ボタンを押下します。



処理を実行する際、モードが営業中の場合は以下のメッセージが出ますので  を選択してください。



しばらく待ちますと、サーバ(2台)と分析クライアントの電源が落ちます。(各ランプが消えます) 各マシンの電源ランプが消灯した事を確認したうえ、UPSのOFFボタンを押してください。

再度システムを起動する際は、UPS電源スイッチよりONしてください。

( JTC-707 : UPS )



( JTC-707A : UPS )



以上