

P・BANK SQUARE / LIGHT

システム電源断方法

(計画停電対応用)

本手順書は停電復旧後、当日再度営業を行うための
手順書です。

再度営業を行わない場合は、通常通り「閉店処理」
を行ってください。

SQUARE / LIGHT システムの電源断について

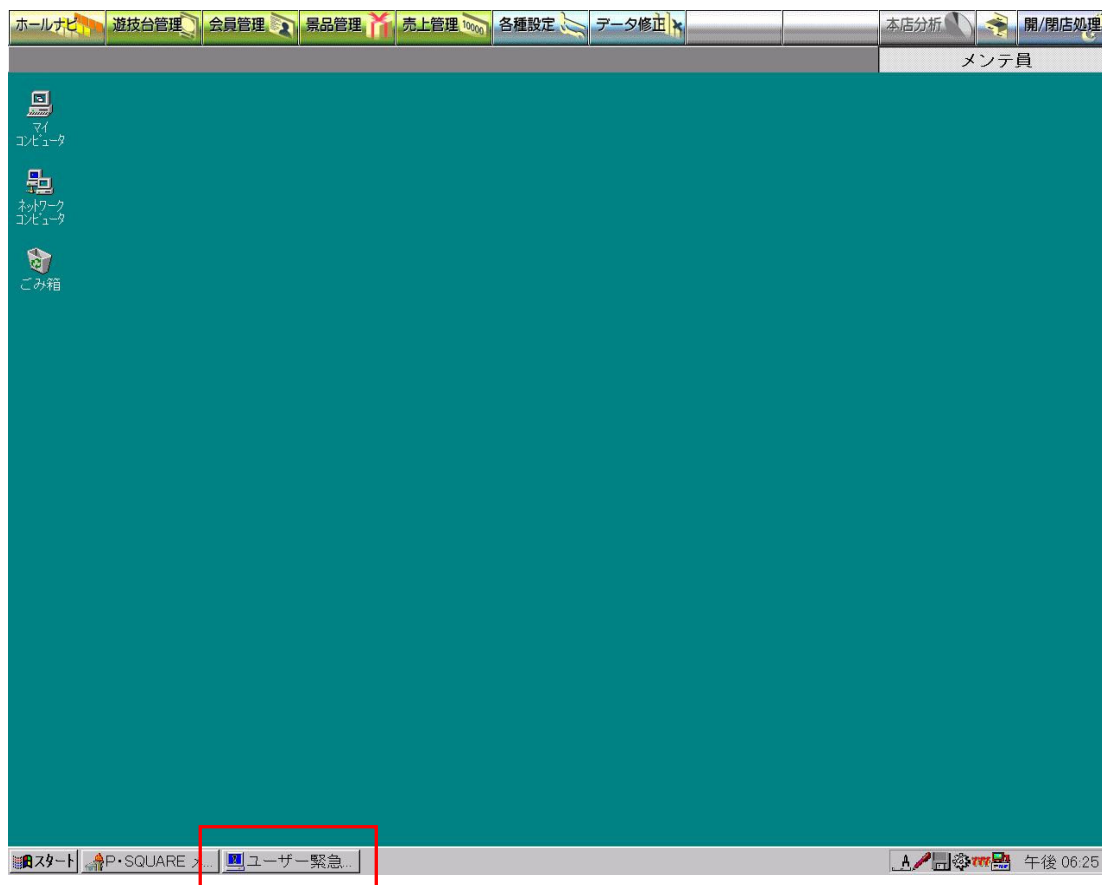
本手順書は停電復旧後再度営業を行うためのシステムの電源断手順書です。

システム起動中に異常が発生した場合でも、UPS のオフボタン、分析クライアント・サーバの電源ボタンでの電源断を行うと、重大な障害が発生する恐れがあります。



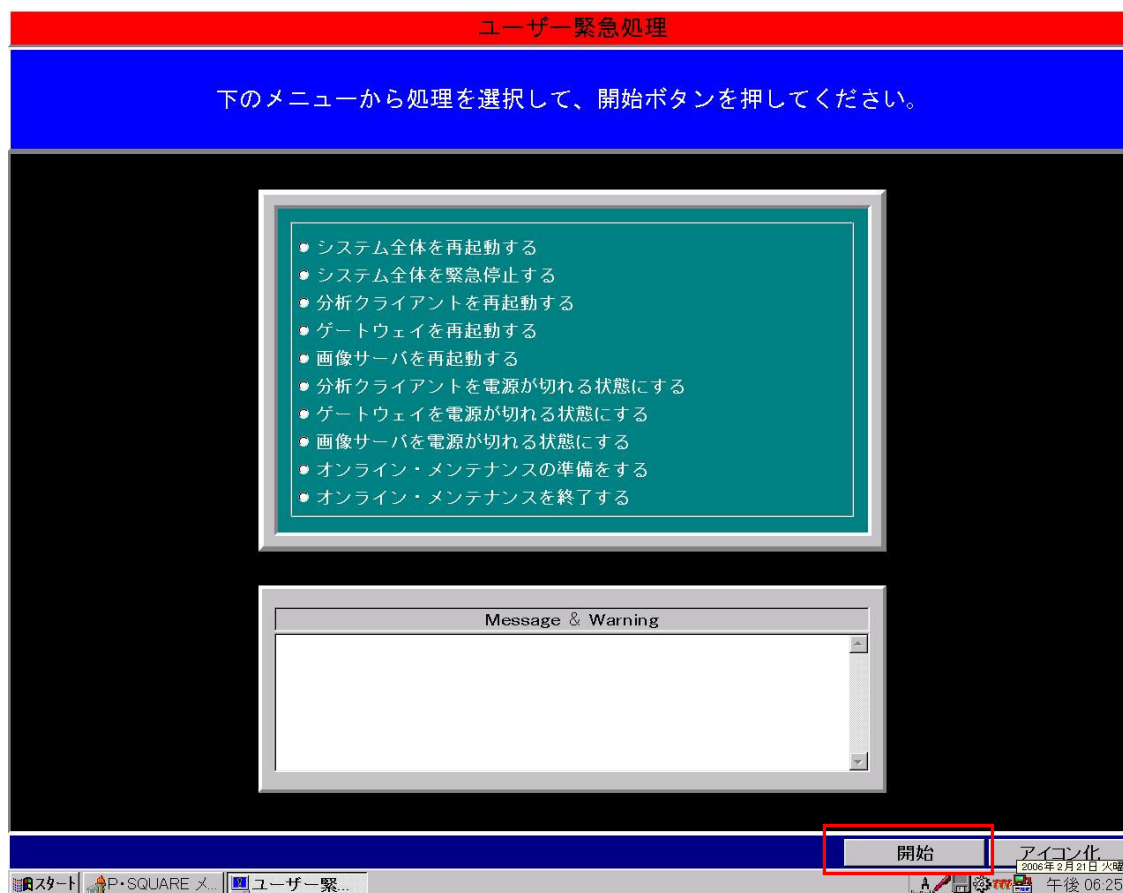
分析クライアントからの電源断

タスクバーにあるユーザー緊急処理をクリックします。



ユーザー緊急処理画面が起動しますので、メニュー上から2つ目の、『システム全体を緊急停止する』にチェックを入れ、開始ボタンを押下します。

しばらく待ちますとUPSを含めシステム全体がシャットダウンされます。



※アイコン化を押下するとユーザー緊急処理画面を閉じます。

再度システムを起動する際は、UPS電源スイッチよりONしてください。

以上